

# 1、 区位图

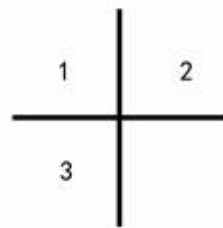
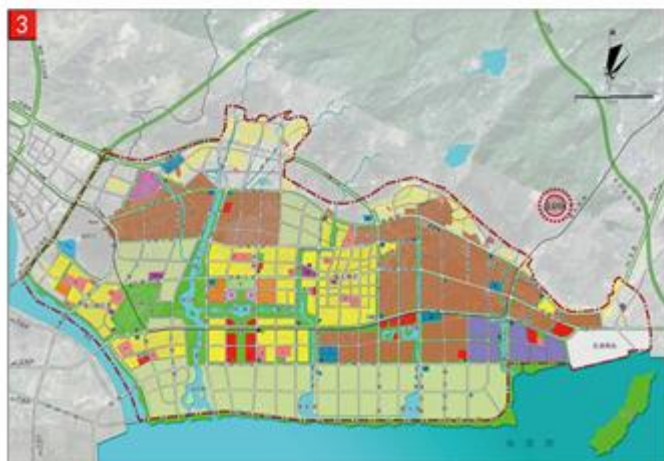
## 福清市建筑垃圾再生资源回收利用产业园控制性详细规划



福州市元洪投资区元洪投资区背山面海，东临福清湾，与平潭综合实验区仅一水之隔，是平潭跨海大桥及高速铁路的起始点，距离台湾80 海里；西接福清城区，离市中心仅12 公里；东北部毗邻长乐滨海工业园区。

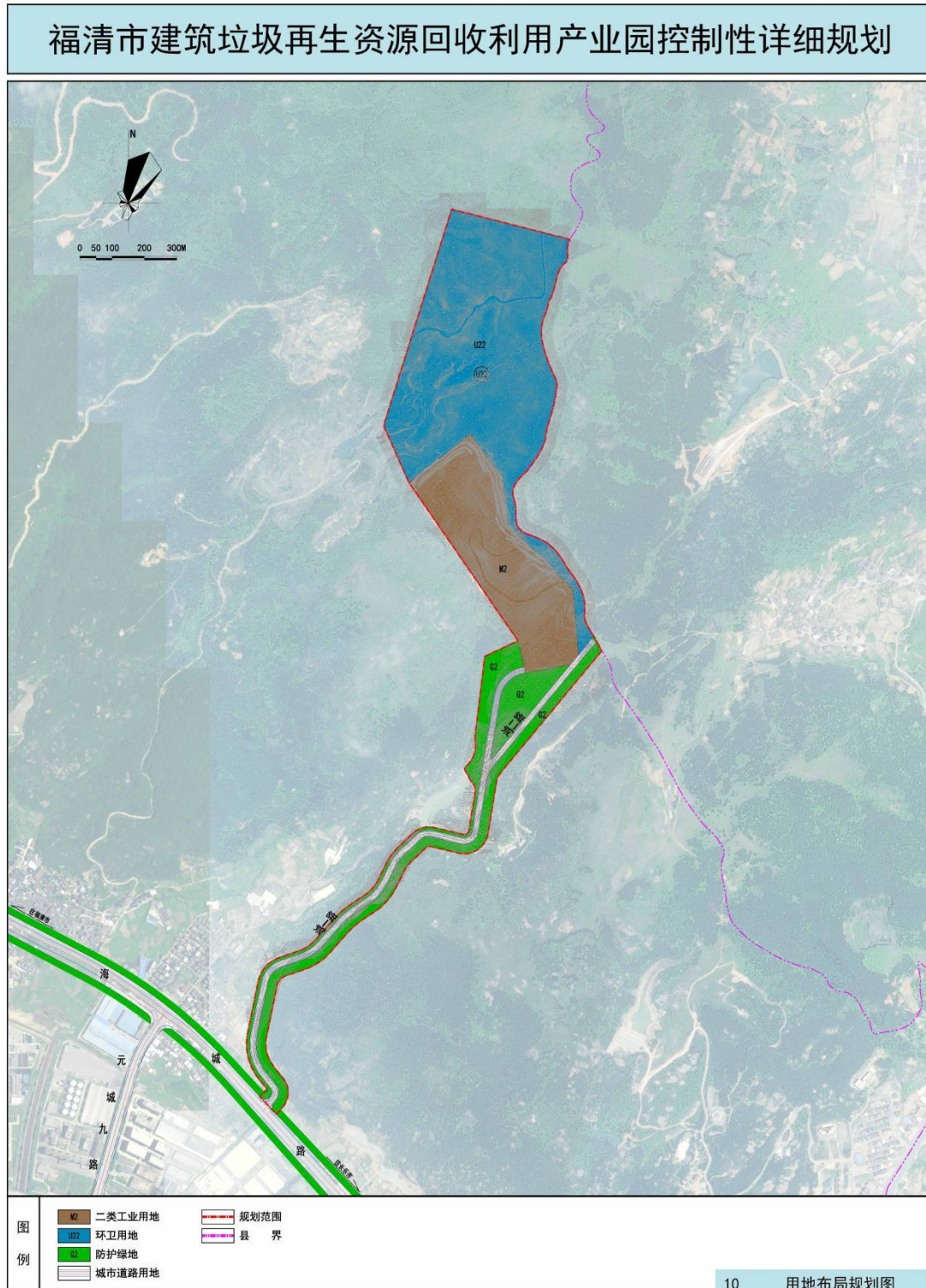
城头镇地处福清市东北部沿海，位于长乐与福清交界处。东与平潭一水之隔，北与长乐接壤，镇政府所在地距福清市16公里。

规划区位于元洪投资区东北部，东至县域界线、南至山下村、西至彭洋村、北至新楼村。



- 1 城头镇在福州市的位置
- 2 城头镇在福清市的位置
- 3 规划区在元洪投资区的位置

## 2、用地布局规划图



### 3、道路系统规划图

