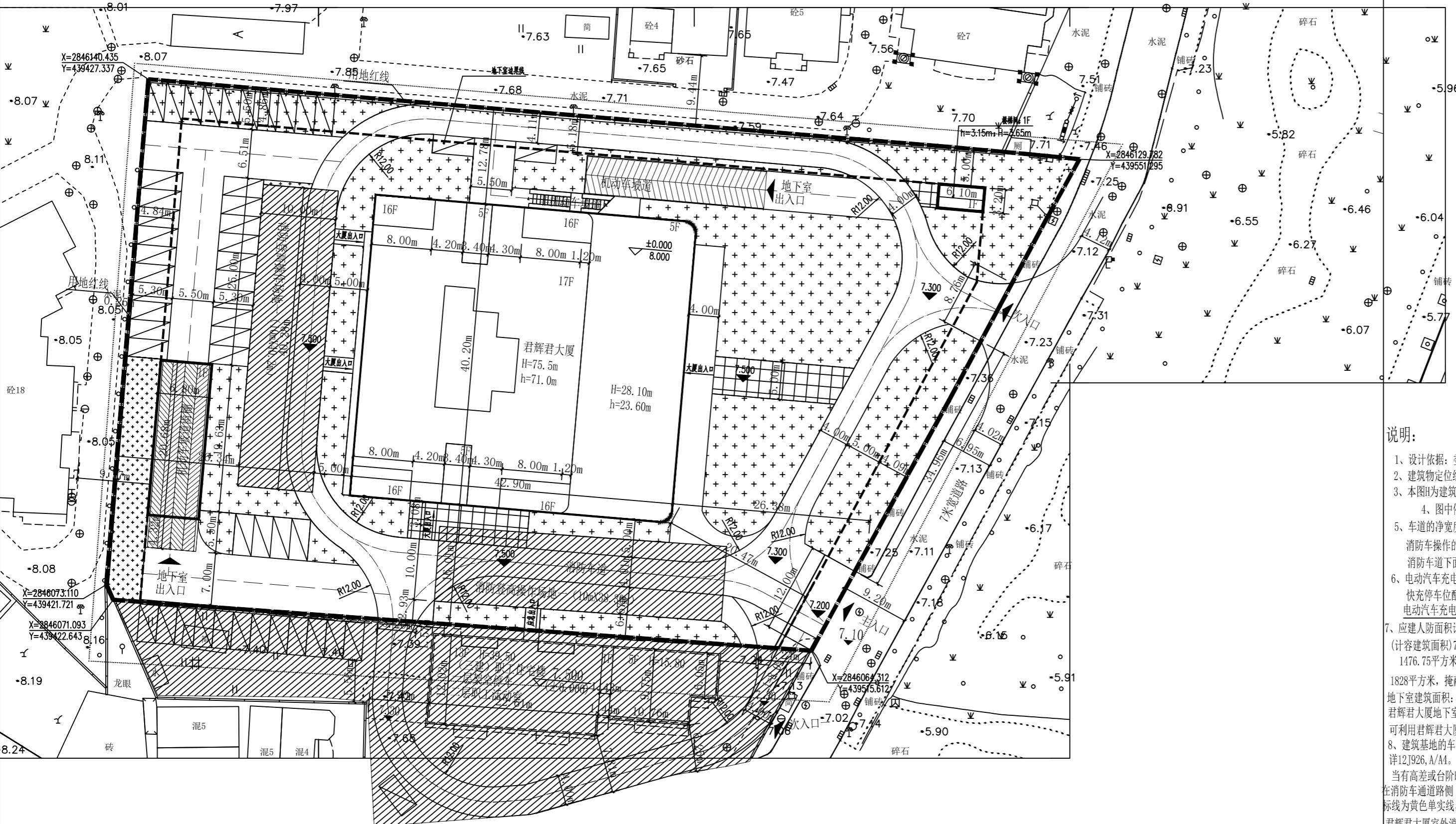


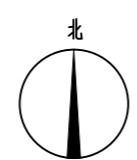
日期  
姓名  
专业  
日期  
姓名  
专业

日期  
姓名  
专业  
日期  
姓名  
专业

日期  
姓名  
专业  
日期  
姓名  
专业



总平面图 1:500



10. 图例:

	地块征地红线		绿地边界线		职工住宅用地
	拟建建筑		消防车道		铺砌场地
	地下室边界线		消防车道中心线		嵌草砖场地
	绿化(均为马尼拉草坪)		停车位		坐标
	普通车道中心线				

主要经济技术指标表

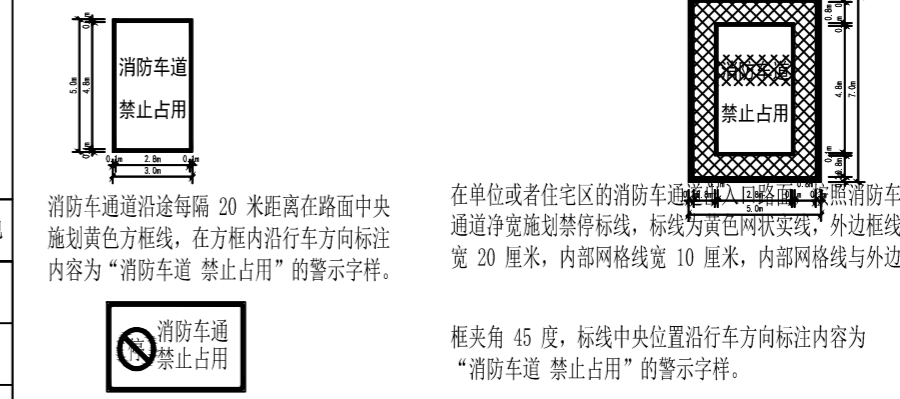
名称	数量
征地面积	7535.00m <sup>2</sup>
实用地面积	7535.00m <sup>2</sup>
建筑基地总面积	1883.75m <sup>2</sup>
其中 君辉君大厦建筑基地面积	1723.61m <sup>2</sup>
其中 机动车坡道雨棚	140.62m <sup>2</sup>
其中 楼梯间	19.52m <sup>2</sup>
总建筑面积	27393.8m <sup>2</sup>
其中 计入容积率建筑面积	21096.51m <sup>2</sup>
其中 君辉君大厦建筑面积	20936.37m <sup>2</sup>
其中 机动车坡道雨棚	140.62m <sup>2</sup>
其中 楼梯间	19.52m <sup>2</sup>
地下室建筑面积	6805.75m <sup>2</sup>
君辉君大厦地下室建筑面积6297.29平方米 福清市三建建筑工程有限公司职工住宅楼508.46平方米	
机动车停车位	170(辆)
其中 地上机动车停车位	36(辆)
其中 地下机动车停车位	134(辆)
非机动车停车位	500(辆)
其中 地上非机动车停车位	
其中 地下非机动车停车位	500(辆)
建筑密度	25.00%
容积率	2.80
绿化面积	2315.51m <sup>2</sup>
绿地率	30.73%

注: 1. 该用地为商务金融用地(企业自用办公楼)  
企业自用办公楼所需机动车停车位: 20936.37/100\*0.8=168辆

说明:

- 设计依据: 委托方提供的委托书及选址红线图。
- 建筑物定位线为外包尺寸, 图中尺寸单位为米。
- 本图H为建筑高度, h为消防建筑高度
- 图中停车位仅为示意。
- 车道的净宽度和净空高度均不应小于4.0m, 消防车道转弯半径均为12m, 消防车道与建筑之间不应设置妨碍消防车操作的树木、架空管线等障碍物; 消防车道坡度不大于8%; 消防车道应设置警示标志; 消防车道的路面、消防车道下面的管道和暗沟等, 应能承受重型消防车的压力。未尽说明详建科[2020]23号文件。
- 电动汽车充电停车位配置数量(占建筑配建机动车停车位数量的20%比例)共170\*20%, 共设34辆, 快充停车位配置数量(占充电停车位总数的10%比例, 共设4辆)  
电动汽车充电停车位设置在地面上, 地下室不设电动汽车充电停车位
- 应建人防面积计算: 福清市三建建筑工程有限公司职工住宅楼应建人防地下室面积: 4141.26平方米(计容建筑面积)7%-289.89平方米, 君辉君大厦应建人防地下室面积: 21096.51平方米(计容建筑面积)7%=1476.75平方米 合计: 289.89+1476.75=1766.64平方米。君辉君大厦地下室二等人员掩蔽所建筑面积1828平方米, 掩蔽面积1279平方米, 掩蔽1279人  
地下室建筑面积: 地下室总建筑面积6805.75平方米, 福清市三建建筑工程有限公司职工住宅楼508.46平方米, 君辉君大厦地下室建筑面积6297.29平方米, 福清市三建建筑工程有限公司职工住宅楼  
可利用君辉君大厦地下室机动车坡道(出入), 到达福清市三建建筑工程有限公司职工住宅楼停车位
- 建筑基地的行车道与人行通道的地面有高差时, 在人行通道的路口及人行通道的两端应设置缘石坡道做法详12J926.A/A4。建筑基地的广场和人行通道的地面应平整、防滑、不积水。建筑基地的主要人行通道当有高差或台阶时应设置轮椅坡道, 做法详12J003.12A/A8, 扶手详12J926.1/H1。  
在消防车道沿路缘石立面和顶面应当施划黄色禁止停车标线; 无缘石的道路应当在路面上施划禁止停车标线, 标线为黄色单实线, 距路面边缘30厘米, 线宽15厘米; 福清市三建建筑工程有限公司职工住宅楼应急时可利用君辉君大厦室外消防通道及消防登高操作场地, 消防设施是否利用君辉君大厦, 需经双方协商同意

9. 警示标志大样图:



在消防车道两侧设置醒目的警示标志, 提示严禁占用消防车道, 违者将承担相应法律责任等内容。

**福建中恒华筑  
建设设计有限公司**  
FUJIAN ZHONG HENG HUA ZHU  
CONSTRUCTION DESIGN CO., LTD  
设计证书甲级编号A135011707

备注:  
本图版权归福建中恒华筑建设设计有限公司所有, 除本工程外对本图的任何其他用途和复制, 必须获得本公司的书面许可  
本图纸需经规划主管部门, 施工图审查, 消防主管部门审批审查通过后方可使用  
本图必须签字并加盖设计专用章方可用于施工。

施工图审查批准单位:  
施工图审查批准书证号:  
图纸专用章:  
注册建筑师执业章:  
注册结构师执业章:

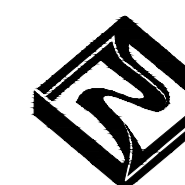
工程名称:  
**君辉君大厦**

建设单位:  
**福建君辉君实业合伙企业(有限合伙)**

审定	徐依水	
工程负责人	徐依水	
专业负责人	徐依水	
审核	黄少亭	
校对	朱霜霜	
设计	吴亦红	
制图	吴亦红	

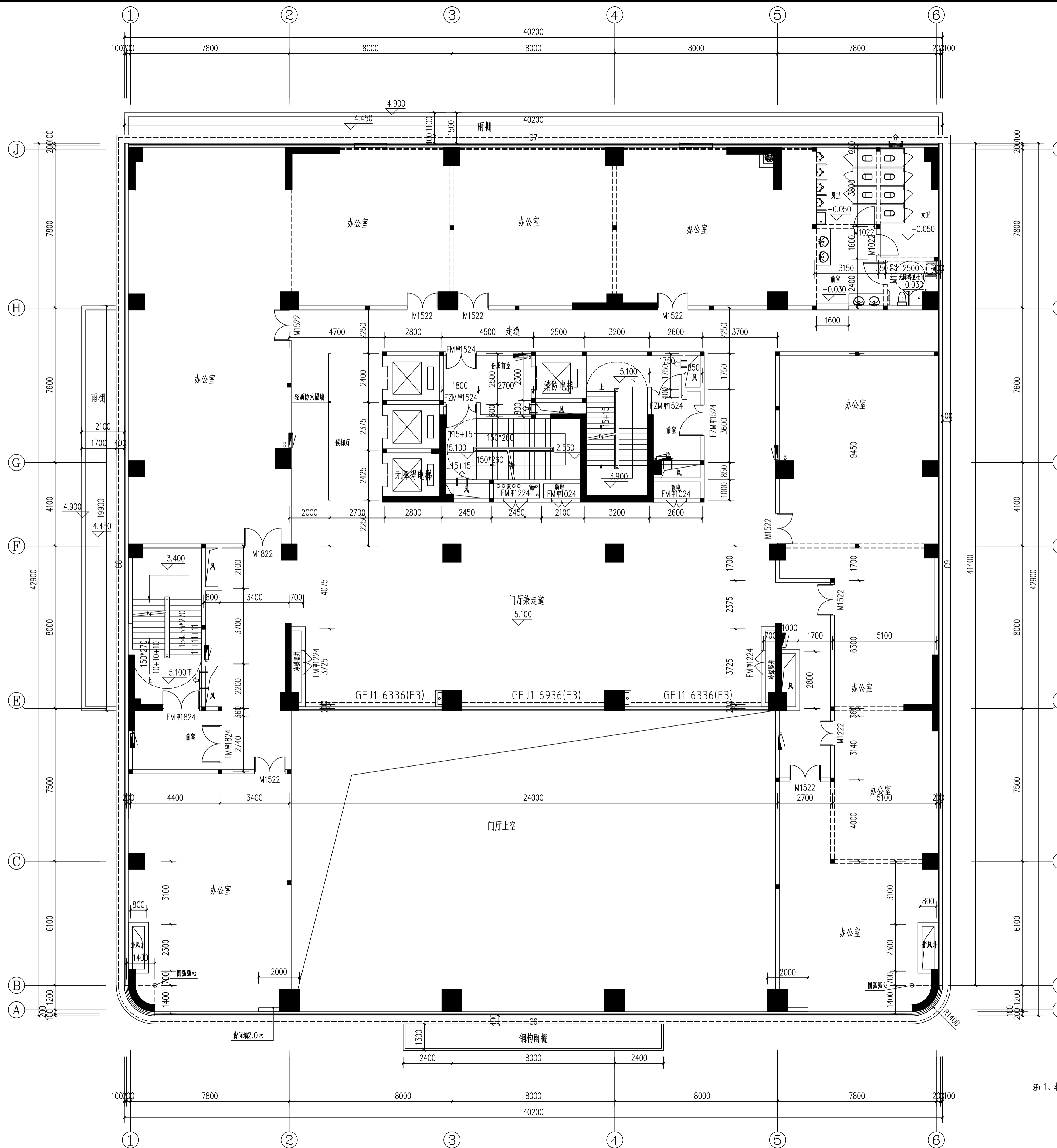
图名:  
**总平面图**

工程编号	2023-PT-025
图别	规总图号 1/5
日期	2023.05 版本号 NO.1



福建中恒华筑  
建设设计有限公司  
FUJIAN ZHONG HENG HUA ZHU  
CONSTRUCTION DESIGN CO.,LTD  
设计证书编号A135011707

备注:  
本图版权归福建中恒华筑建设设计有限公司所有,除本工程外对本图的任何其他用途和复制,必须获得本公司的书面许可  
本图须经规划主管部门、施工图审查、消防主管部门审批审查通过后方可使用。  
本图必须签字并加盖设计专用章方可用于施工。



二层平面图 1:100

注: 1、本层建筑面积: 1363.6m<sup>2</sup>; 设喷淋报警系统, 为一个防火分区, 办公室每樘门疏散人数不超20人。

施工图审查批准单位:

施工图审查批准证书号:

图纸专用章:

注册建筑师执业章:

注册结构师执业章:

工程名称:

君辉大厦

建设单位:

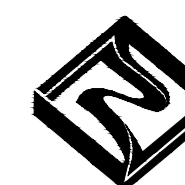
福建君辉君实业合伙企业(有限合伙)

审定		
工程负责人	徐依水	徐依水
专业负责人	徐依水	徐依水
审核	朱碧霞	朱碧霞
校对	唐鸿凯	唐鸿凯
设计	吴亦红	吴亦红
制图	吴亦红	吴亦红

图名:

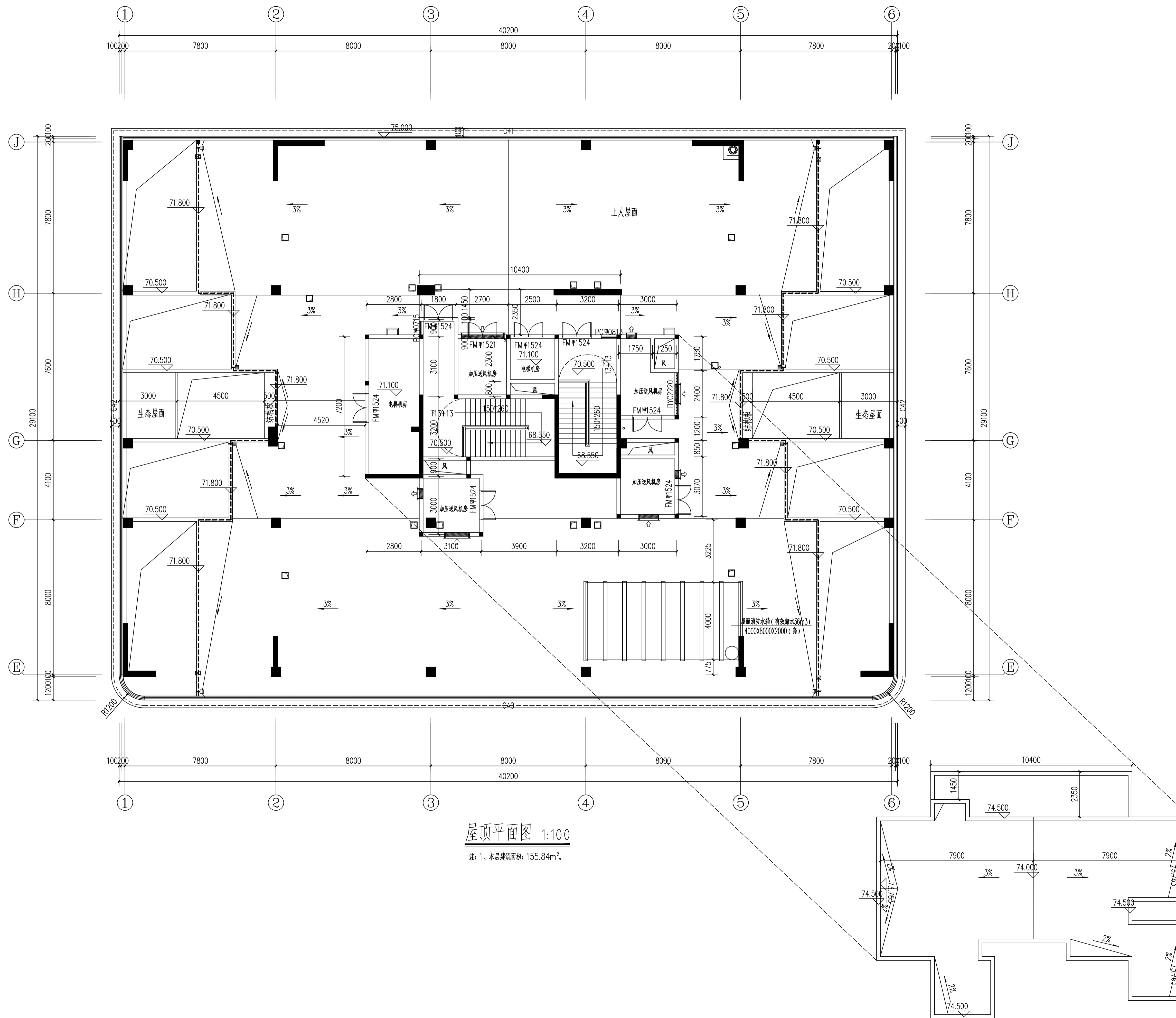
二层平面图

工程编号	2023-PT-025		
图别	方案	图号	03
日期	2024.01	版本编号	NO.1



福建中恒华筑  
建设设计有限公司  
FUJIAN ZHONG HENG HUA ZHU  
CONSTRUCTION DESIGN CO.,LTD  
设计证书编号 A135011707

备注：  
本图版权归福建中恒华筑建设设计有限公司所有，除本工程外对本图的任何其他用途和复制，必须获得本公司的书面许可。  
本图须经规划主管部门、施工图审查、消防主管部门审查通过后方可使用。  
本图必须签字并加盖设计专用章方可用于施工。



屋顶平面图 1:100

注：1、本层建筑面积：155.84m²。

施工图审查批准单位：

施工图审查批准书证号：

图框专用章：

注册建筑师执业章：

注册结构师执业章：

工程名称：

君君大厦

建设单位：

福建君君实业合伙企业(有限合伙)

审定

徐依水

工程负责人

徐依水

专业负责人

徐依水

审核

朱露露

校对

唐鸿凯

设计

吴亦红

制图

吴亦红

图名：

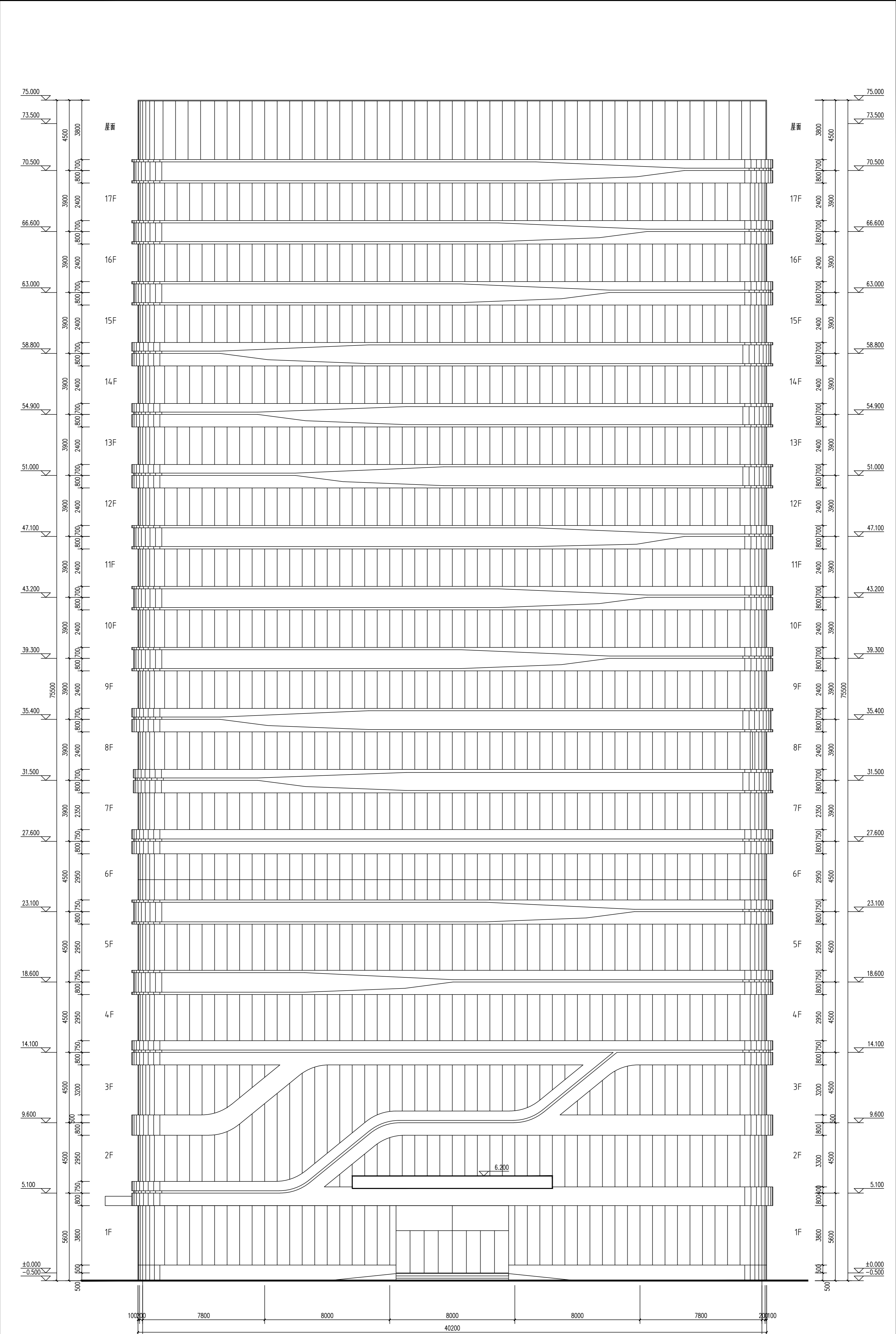
屋顶平面图

工程编号 2023-PT-025


图别 方案 图号 15

日期 2024.01 版本编号 NO.1

专业	姓名	日期	专业	姓名	日期
建筑			结构		
结构			暖通		
给排水			电气		



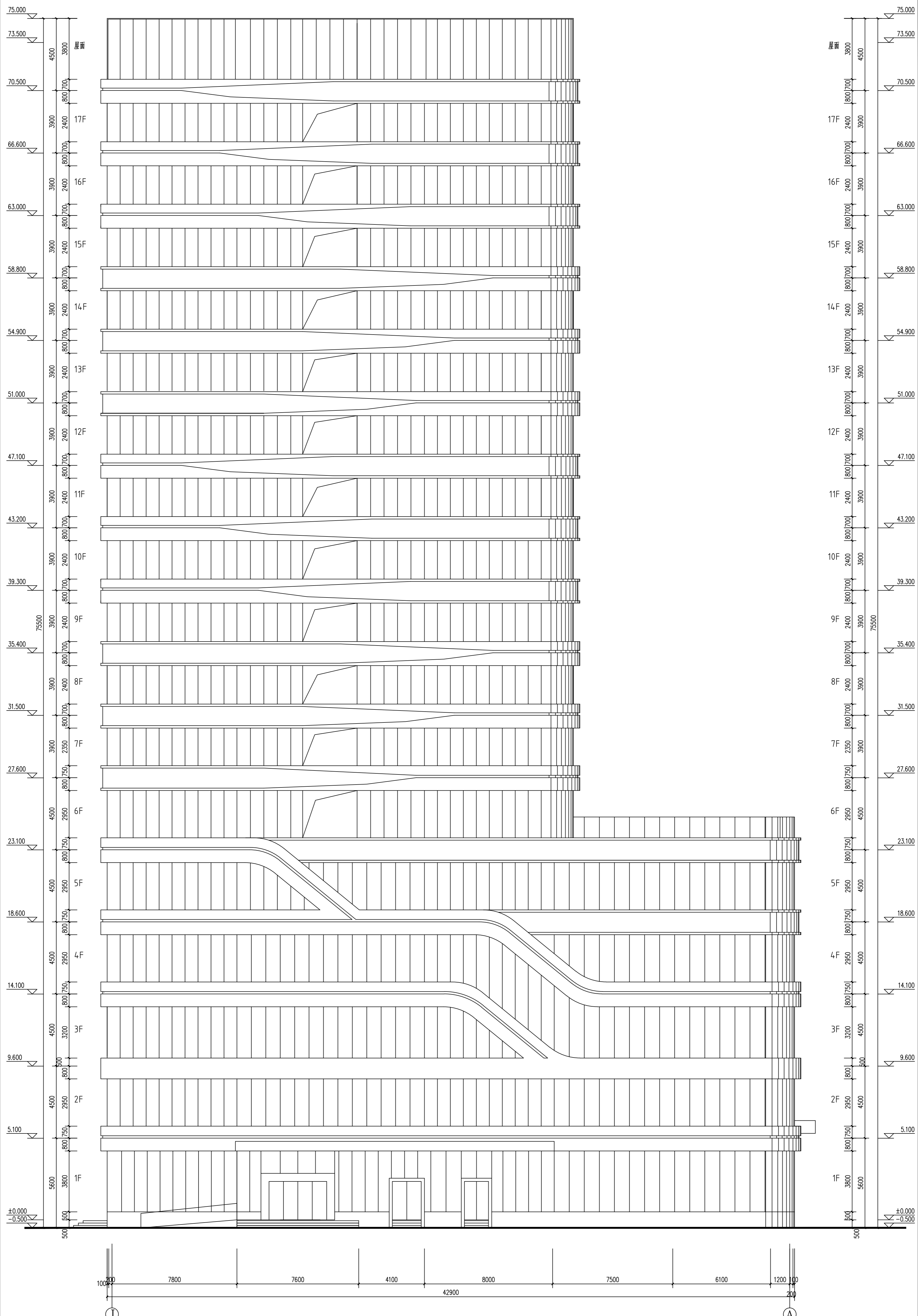
①~⑥轴立面图 1:100

 <p><b>中建恒华</b> 建筑设计有限公司 Construction Design Co., Ltd.</p>		<p>注: 本图仅供方案参考, 不作为施工依据。 如有变更, 请以正式变更单为准。 本图版权归中建恒华建筑设计有限公司所有。 未经许可, 不得擅自复制或传播。 项目负责人: 李强 设计日期: 2024.01</p>
<p>工程名称: 君澜大厦</p> <p>建设单位: 中建恒华</p> <p>设计单位: 中建恒华</p> <p>项目负责人: 李强</p> <p>专业负责人: 李强</p> <p>审核人: 李强</p> <p>校对: 李强</p> <p>制图: 李强</p>		<p>图名: ①~⑥轴立面图</p> <p>比例: 1:100</p> <p>图号: 16</p> <p>日期: 2024.01</p>






专业	姓名	日期	专业	姓名	日期
建筑			暖通		
结构			电气		
给排水			景观		



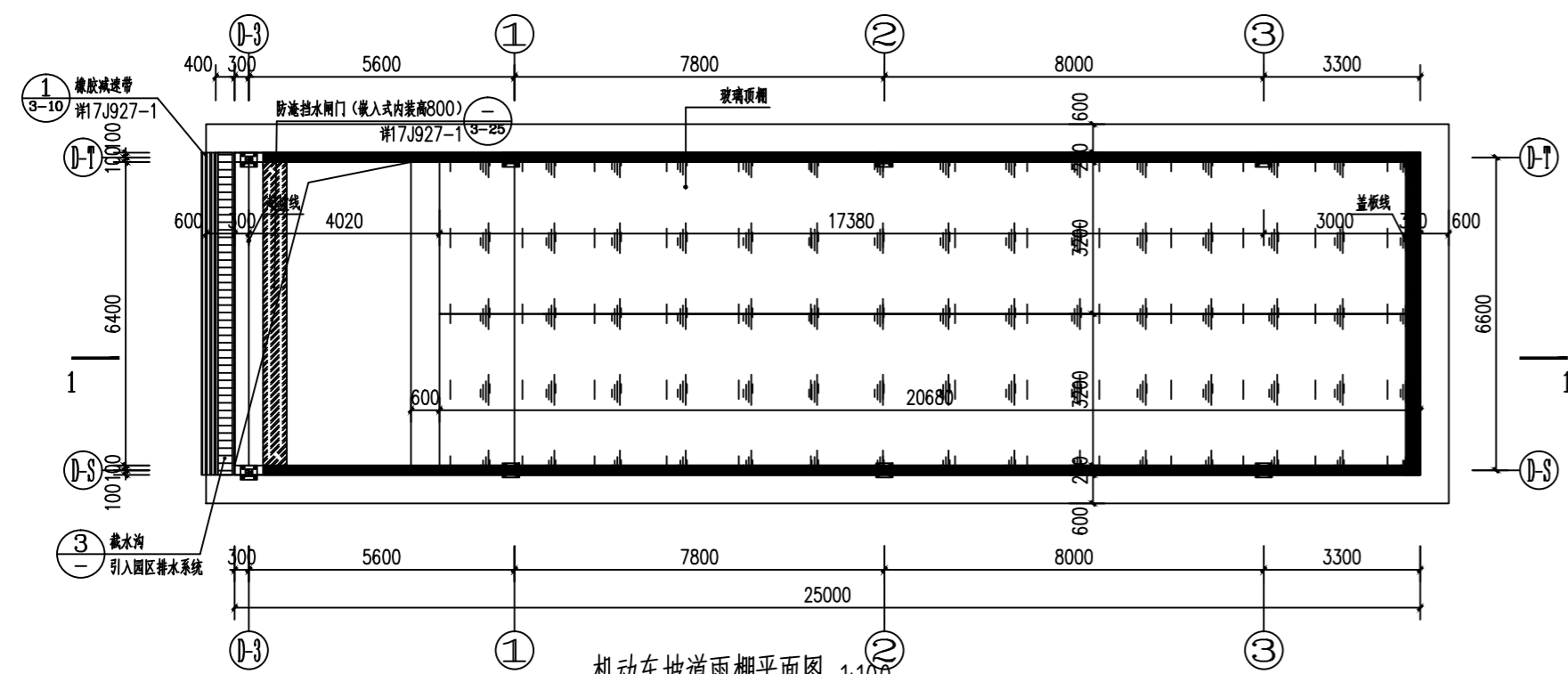
①~④轴立面图 1:100

 <p><b>中建中恒华筑</b> 建筑设计有限公司 China Zhonghua Design Group Co., Ltd. 设计证书编号: A15011707</p>		<p><b>备注:</b> 本图仅供项目使用,不得用于其他项目。 如有变更,请及时通知设计单位。 本图版权归设计单位所有,未经许可,不得擅自复制或传播。 本图仅供参考,不作为法律依据。 本图仅供参考,不作为法律依据。</p>	
<p><b>工程名称:</b> 某某项目</p>		<p><b>工程地点:</b> 某某市某某区</p>	
<p><b>设计单位:</b> 中建中恒华筑建筑设计有限公司</p>		<p><b>设计日期:</b> 2024.01</p>	
<p><b>设计人:</b> 某某</p>		<p><b>审核人:</b> 某某</p>	
<p><b>专业:</b> 建筑</p>		<p><b>图号:</b> NO.1</p>	
<p><b>日期:</b> 2024.01</p>		<p><b>版本:</b> NO.1</p>	



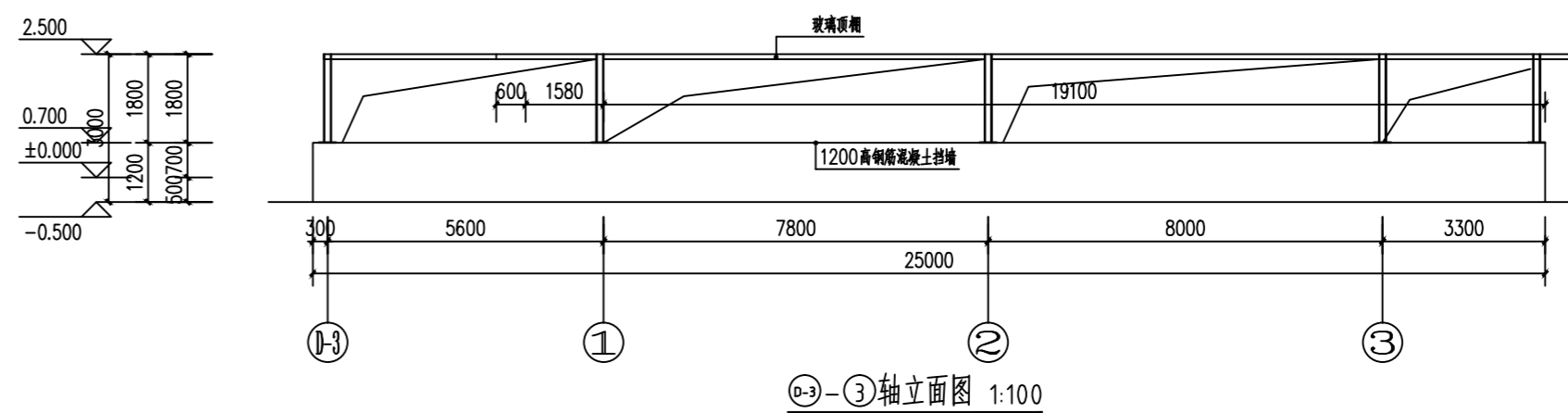
福建中恒华筑  
建筑设计有限公司  
FUJIAN ZHONG HENG HUA ZHU  
CONSTRUCTION DESIGN CO.,LTD  
设计证书甲级编号A135011707

备注：  
本图版权归福建中恒华筑建筑设计有限公司所有，除本工程外对本图的任何其他用途和复制，必须获得本公司的书面许可。  
本图须经规划主管部门、施工图审查、消防主管部门审批审查通过后方可使用。  
本图必须签字并加盖设计专用章方可用于施工。

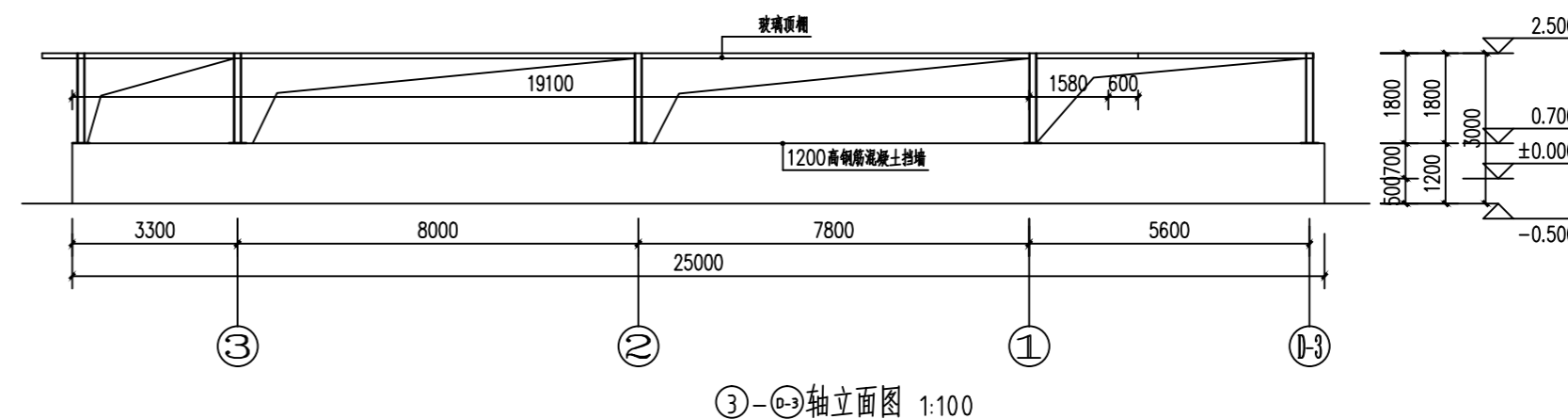


机动车坡道雨棚平面图 1:100

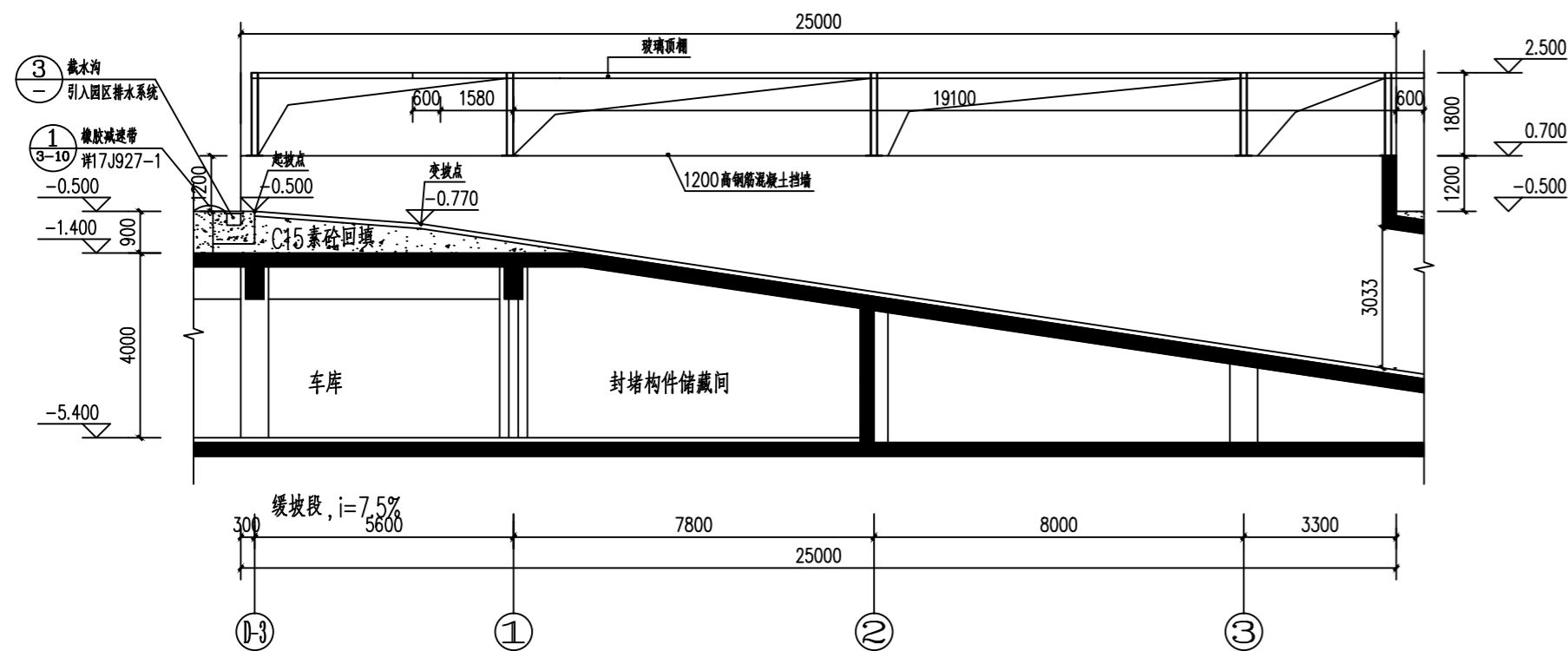
占地面积(m<sup>2</sup>) 140.62m<sup>2</sup>  
地上总建筑面积(m<sup>2</sup>) 140.62m<sup>2</sup>



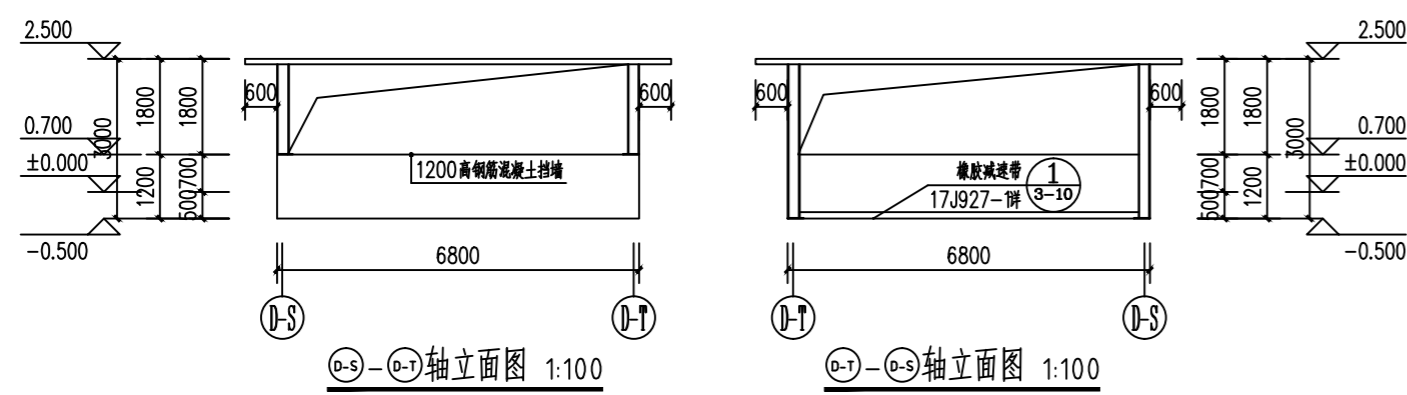
②-③轴立面图 1:100



③-②轴立面图 1:100



1-1剖面图 1:100



②-⑤轴立面图 1:100

①-⑤轴立面图 1:100

施工图审查批准单位：

施工图审查批准证书号：

图纸专用章：

注册建筑师执业章：

注册结构师执业章：

工程名称：

机动车坡道雨棚

建设单位：

福建君翔君实业合伙企业(有限合伙)

审定

工程负责人

专业负责人

审核

设计

制图

图名：

雨棚平面图  
雨棚立面图  
雨棚剖面图

工程编号

图别

日期

图号

版本号

2023-PT-025

方案 图号 02

2024.01 版本号 NO.1

NO.1

NO.1