

附件

福清市福百路以东片区控制性详细规划修编及城市 设计的主要内容及规划图纸

一、主要内容

1、区位及规划范围

规划区位于福清市中心城区城中组团。组团西距福清宏路高速出入口 5.1 公里、南离福清站 6.2 公里，东经清荣大道 12 公里可达元洪，距省会福州 55 公里。

规划范围为：位于福清城镇开发边界范围内，北至清繁大道，南抵清昌大道，西邻福百大道，东至虎溪，规划总用地面积约 231.99 公顷。

2、功能定位

承接《福清市国土空间总体规划（2021-2035 年）》，结合《福清市国民经济和社会发展第十四个五年规划和二〇三五年远景目标纲要》，全面落实高质量发展超越，将规划区打造成福清重要门户通道形象的景观节点，城村烟火气息浓厚的商业区，生态宜居便捷宜业的居住区。

3、发展规模

规划人口规模 3.05 万人，规划总建设用地面积 229.63 公顷。

4、用地布局规划

依托地理区位优势 and 土地资源优势，合理调整用地布局，完善市政基础设施与公共服务设施等配套设施，打造功能完善、配套齐全、环境优美的居住社区。

5、道路交通规划

规划区内整体形成“五横三纵”的道路网格局，8 条主干路，5 条次干路、15 条支路/巷道。

6、绿地系统规划

规划区内打造 1 处综合公园，4 处社区公共绿地和 1 处广场，包括小游园和组团集中绿地等。

二、规划图纸

1、区位分析图

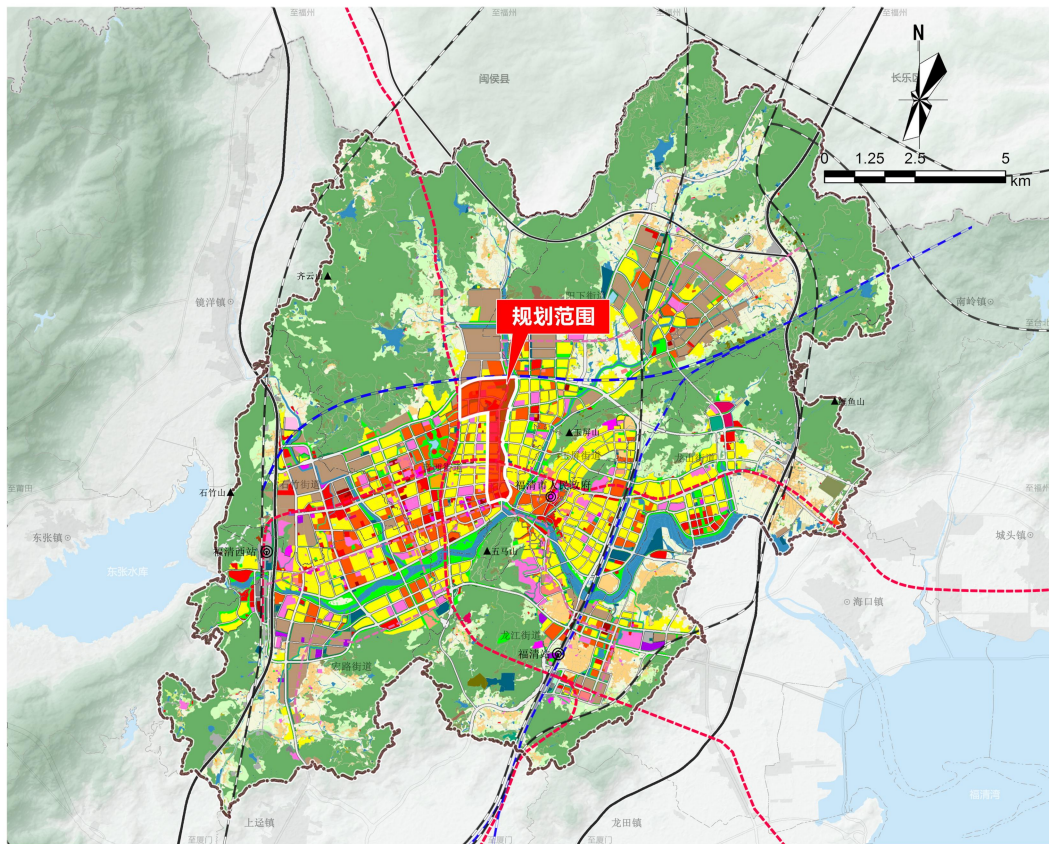
福清市福百路以东片区控制性详细规划修编及城市设计

区位分析图



□ 规划范围在市域结构中的位置

□ 规划范围在市域交通体系中的位置

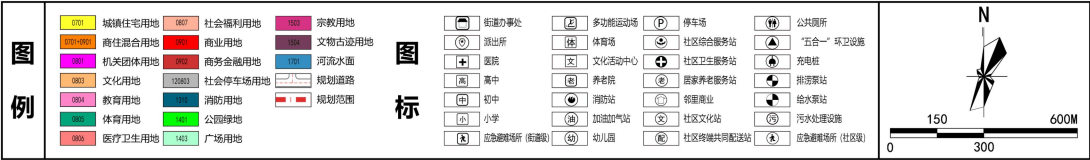
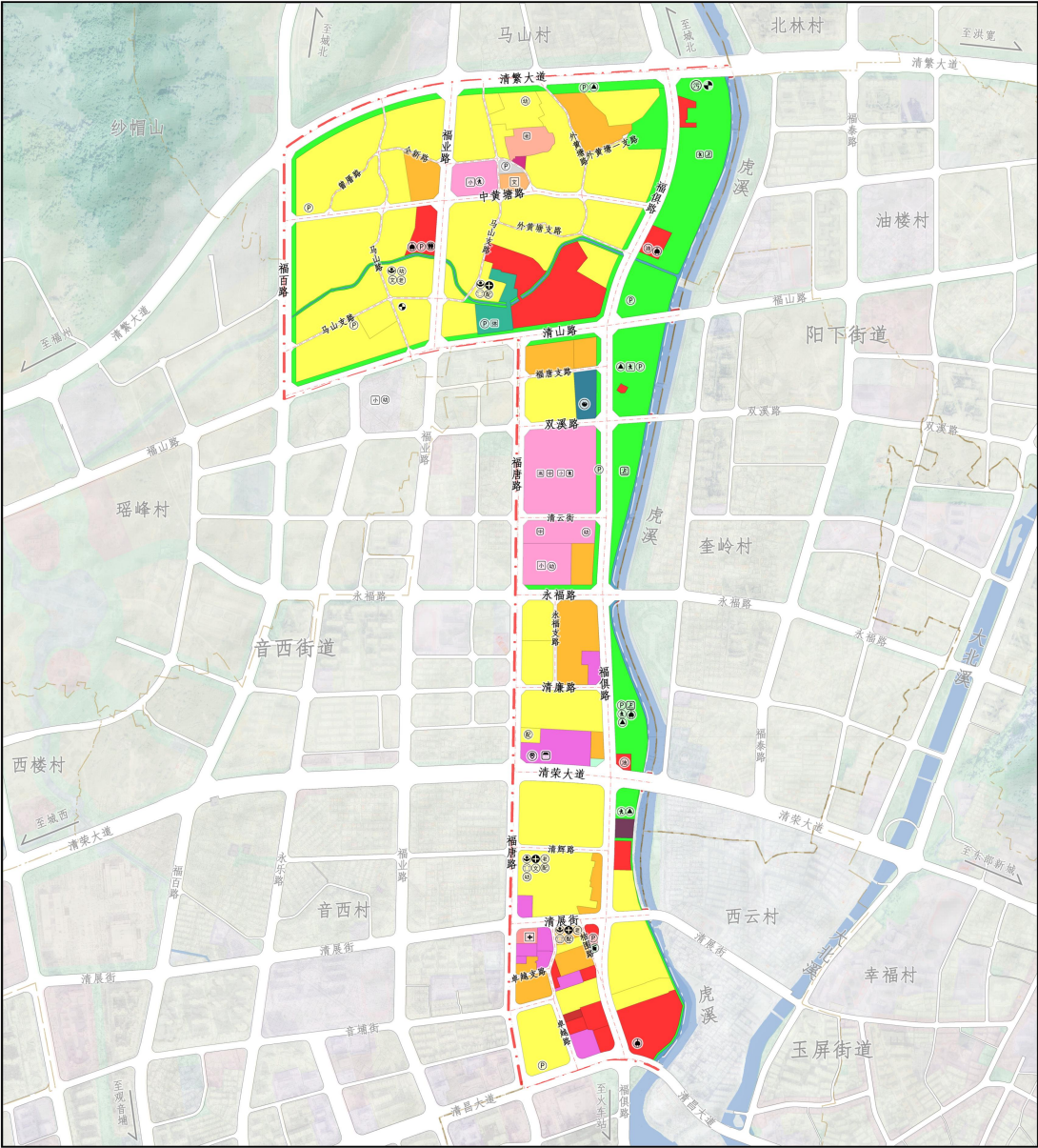


□ 规划范围在中心城区用地规划中的位置

2、用地规划图

福清市福百路以东片区控制性详细规划修编及城市设计

土地利用规划图



3、道路交通规划图

福清市福百路以东片区控制性详细规划修编及城市设计

道路系统规划图

