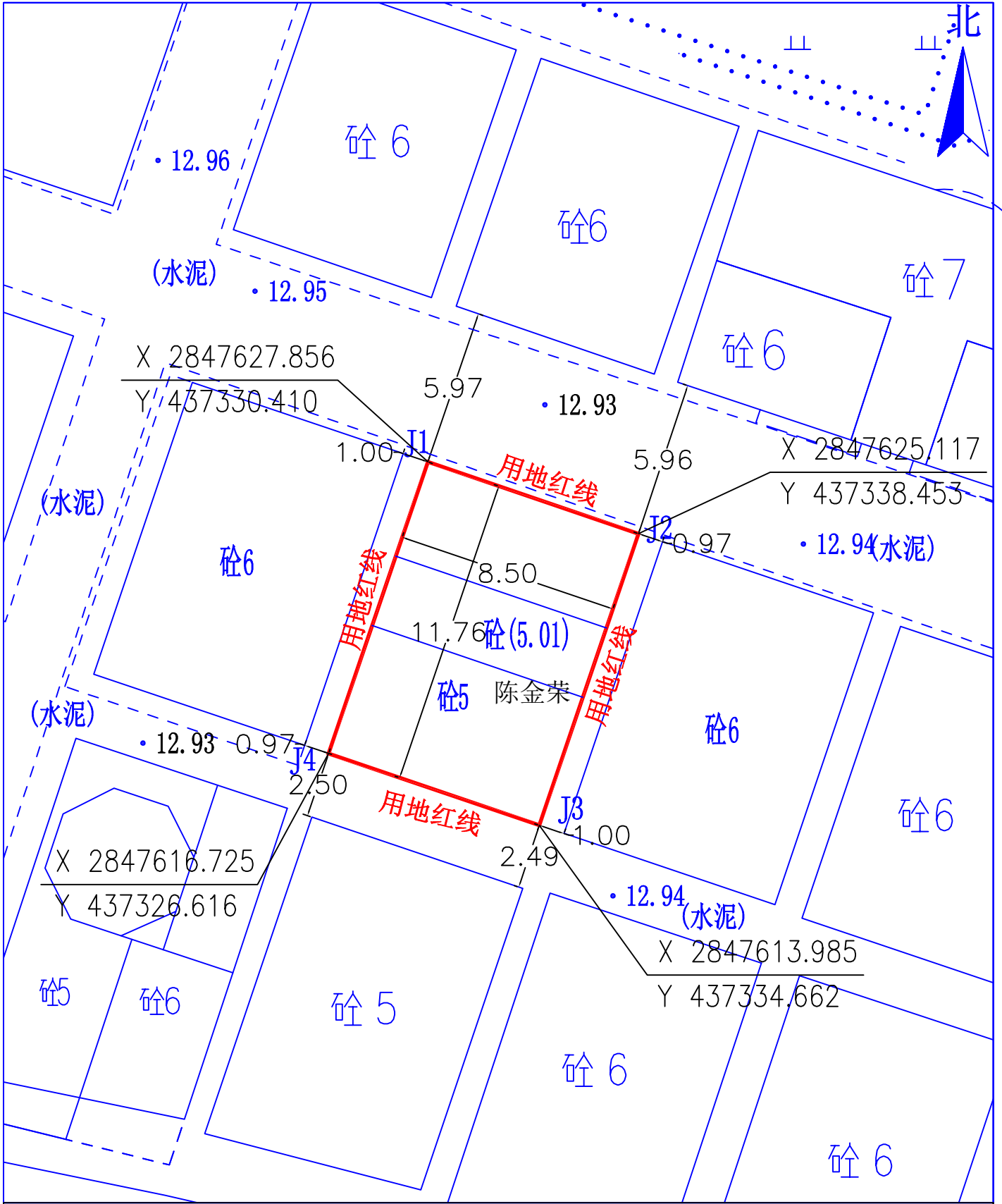


## (二) 建筑竣工图



1:200

<p><b>项目说明:</b>                  1、建设单位: 陈金荣                  2、建设地点: 福州市阳下街道奎岭村福阳路115号                  3、建筑功能: 住宅                  4、此次申报竣工建筑: 陈金荣个人建房</p>	<p><b>测量说明:</b>                  2024年10月数字化制图。                  2000国家大地坐标系。                  1985国家高程基准, 等高距为1米。                  1996年版图式                  本次竣工测量依据:                  1、该项目福州市城区道路改建第四指挥部                  1996年12月安置[奎岭安置区平面图]</p>	<p>规划竣工专用章:</p>	<p>签字栏:</p>	<p>测量员 林守乐                  质检 吴家龙                  出图日期 2024-10-23</p>
泉州大地岩土地质有限公司福清分公司				